



L'adaptive Learning ?

Marion Petipré – Université Paris Descartes



Introduction

➤ Constat :

Comparaison du marché de l'e-Learning France vs USA

Les innovations technologiques en matière d'e-learning proviennent majoritairement du marché américain :

USA : 1^{er} MOOC en 2008

France : 1^{er} MOOC en 2012



Introduction



- ▶ Le concept d'Adaptative Learning commence à prendre de l'ampleur sur le marché américain
- ▶ Une difficile traduction en français du terme d'Adaptative Learning : Apprentissage adaptatif ou enseignement adaptatif ?
- ▶ Un concept anglophone



Comment introduire l'adaptive Learning dans un cursus universitaire ?



Plan

I- Caractéristiques de l'adaptive learning

A- Définition du concept

B- Les sociétés de l'adaptive learning

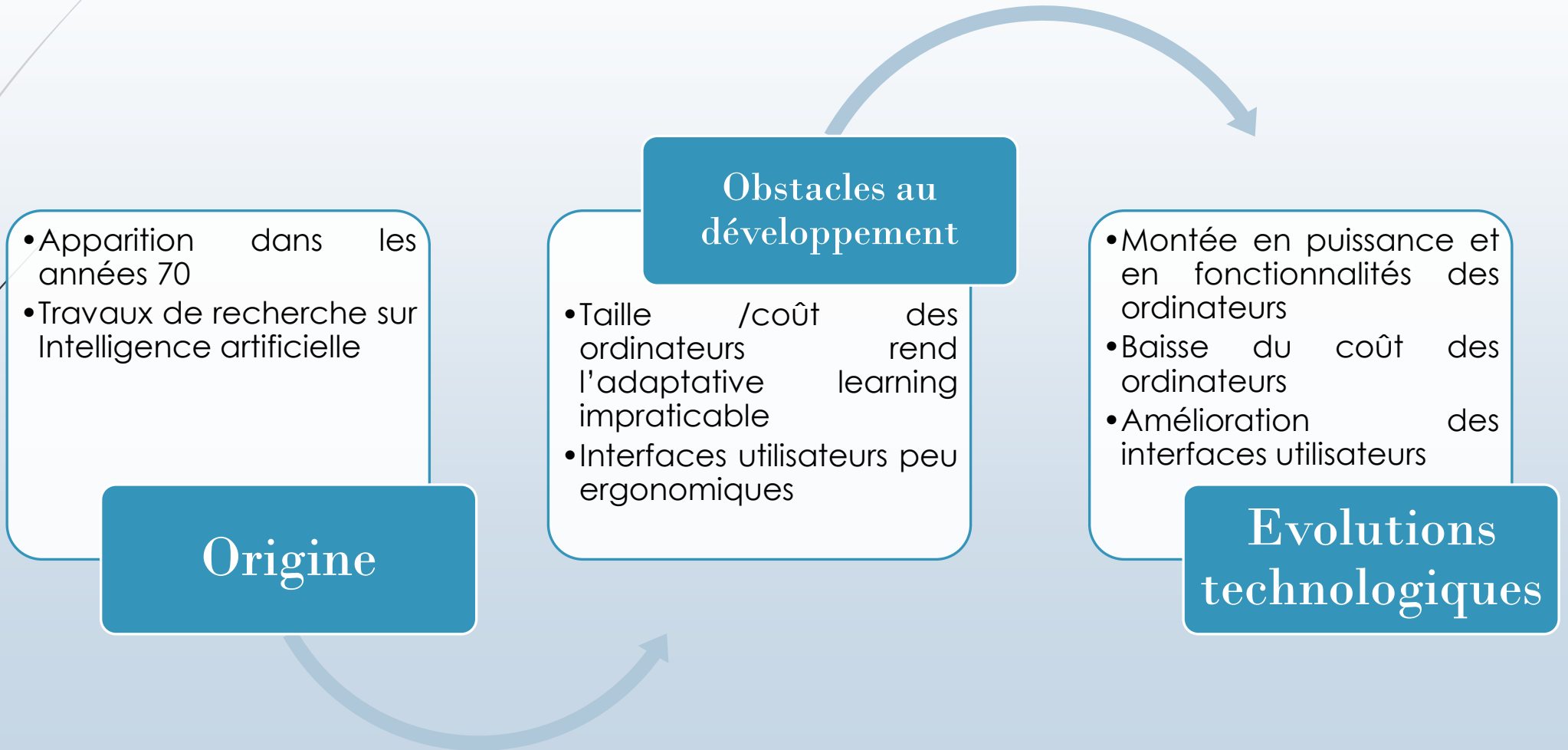
II- Intégration de l'adaptive learning en cursus universitaire

A- Dans quels cursus ?

B- Comment ?

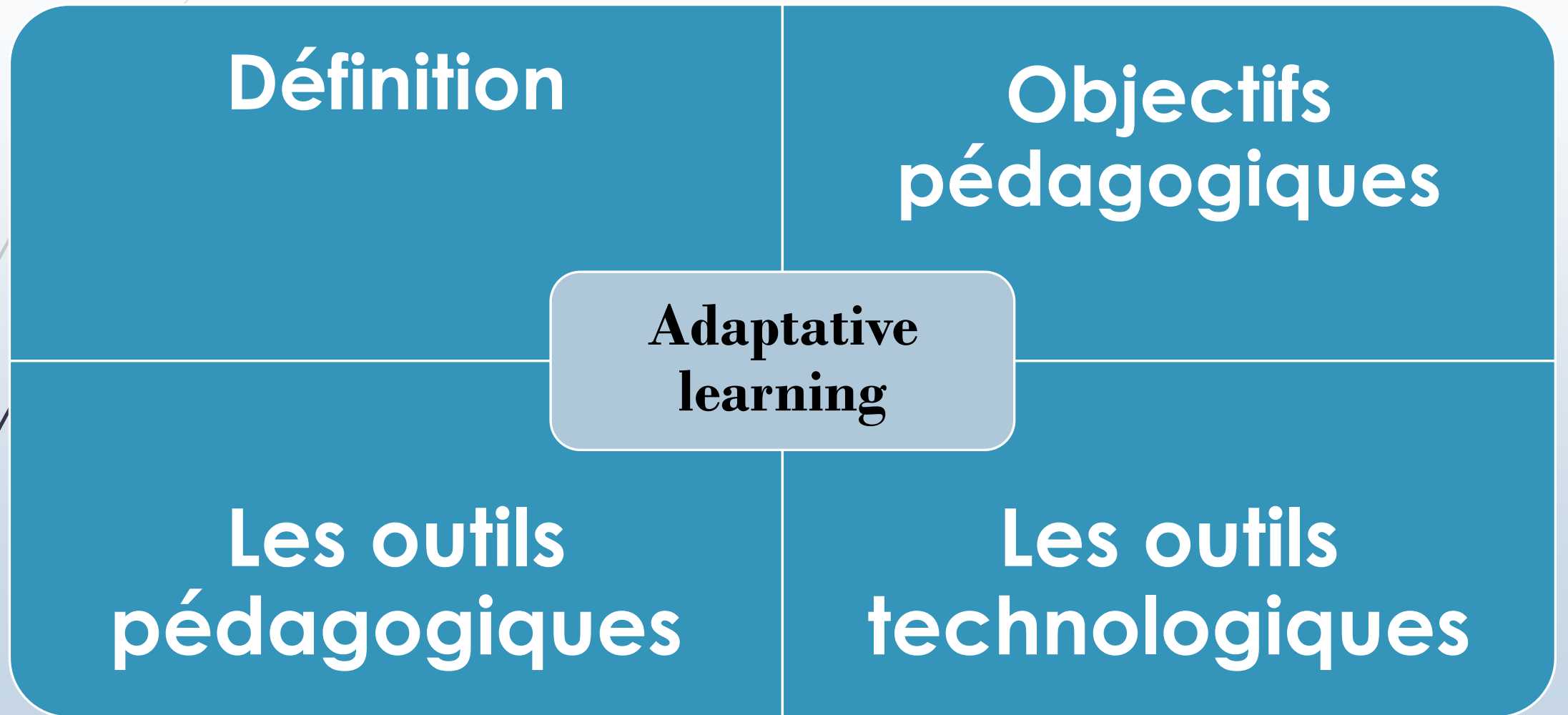
I- Caractéristiques de l'adaptive learning

A- Définition du concept



I- Caractéristiques de l'adaptive learning

A- Définition du concept



I- Caractéristiques de l'adaptive learning

A- Définition du concept

Méthode d'apprentissage qui s'adapte au profil de l'apprenant

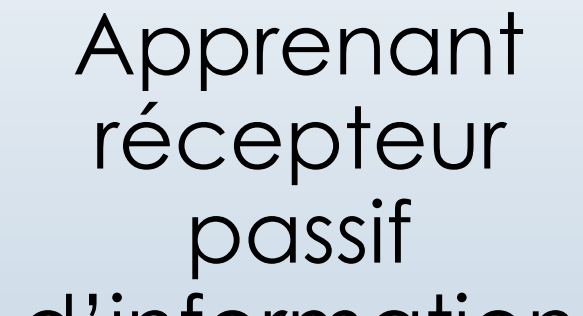
Impact sur
l'enseignant

Impact sur
l'apprenant

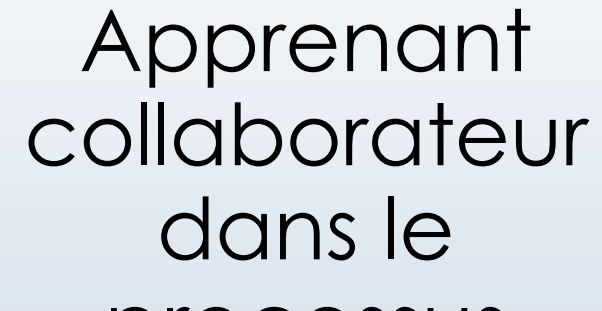


I- Caractéristiques de l'adaptive learning

A- Définition du concept



Apprenant
récepteur
passif
d'information



Apprenant
collaborateur
dans le
processus
éducatif

I- Caractéristiques de l'adaptive learning

A- Définition de l'adaptive learning



I- Caractéristiques de l'adaptive learning

A- Définition de l'adaptive learning

Programme
personnalisé
d'apprentissage

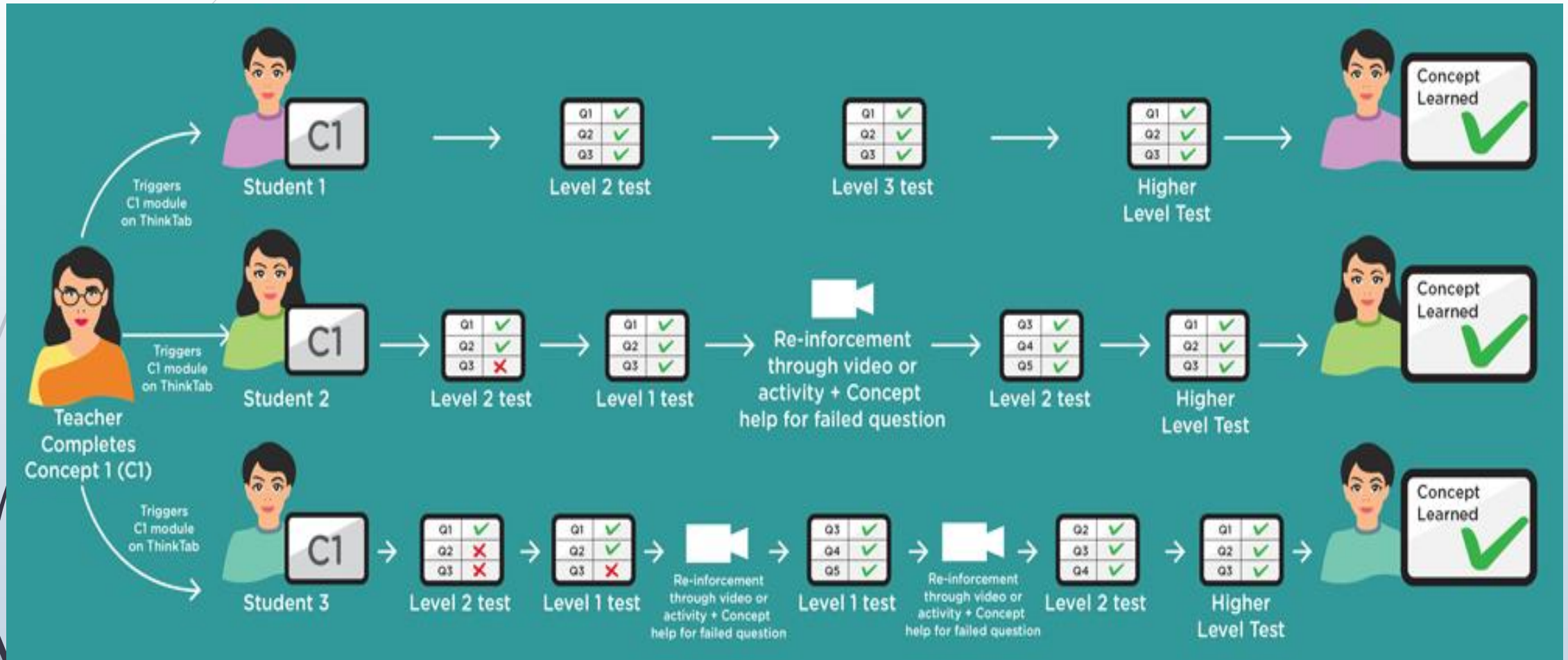
- Ressources multimédia ajustées au profil de l'élève (vidéo, pdf...)
- Réduit le risque de découragement
- Schéma

Identification du
profil

- Définition du profil initial
- Plus on utilise l'outil, plus il affine le profil :
- algorithme ingurgite des données aussi fines que possible pour en extraire une feuille de route « roadmap » des connaissances et des compétences adaptée à chaque profil.

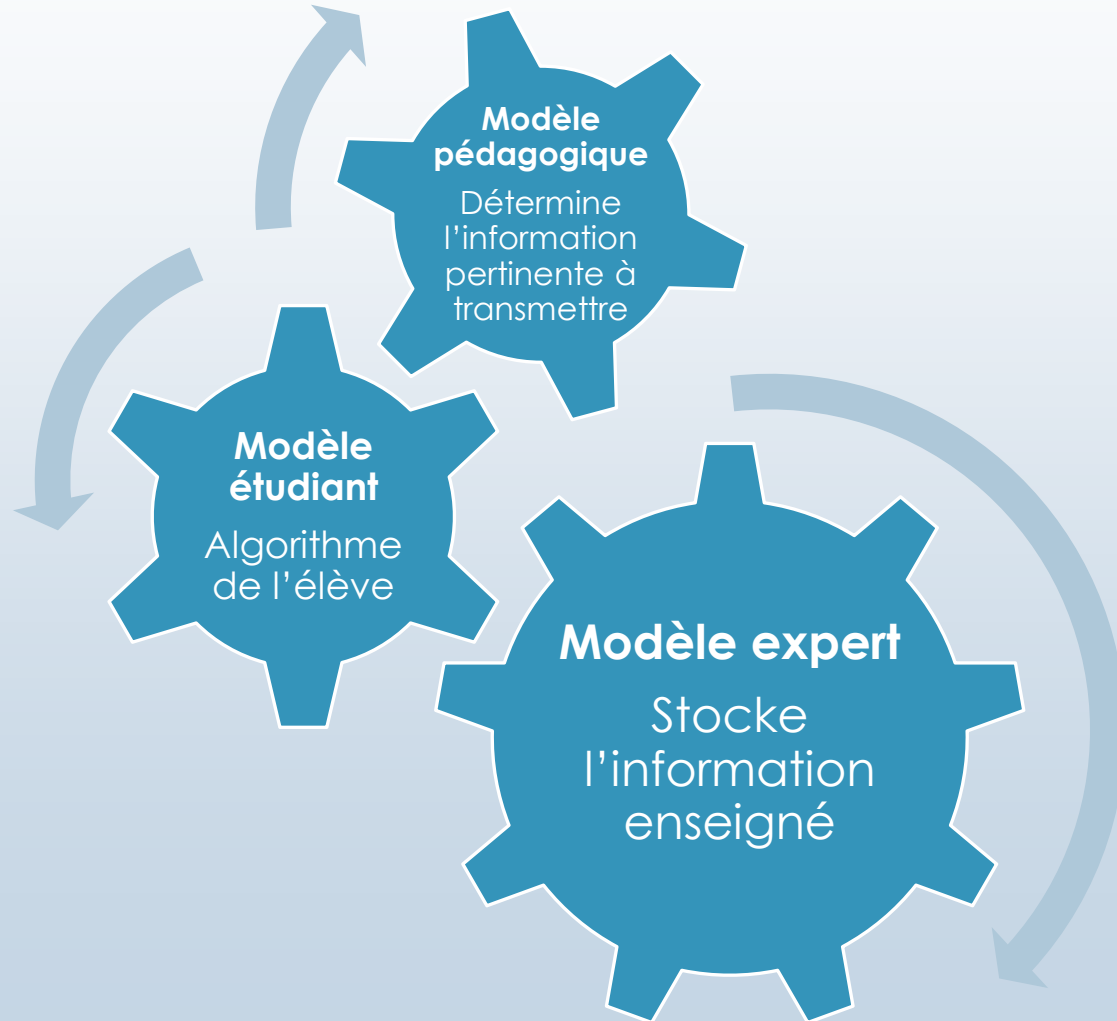
I- Caractéristiques de l'adaptive learning

A- Définition de l'adaptive learning



I- Caractéristiques de l'adaptive learning

A- Définition de l'adaptive learning



I- Caractéristiques de l'adaptive learning

A- Définition de l'adaptive learning





I- Caractéristiques de l'adaptive learning

B- Les sociétés de l'adaptive learning

► Exemple de la société KNEWTON

<https://www.youtube.com/watch?v=LldxxVRj4FU>

Knewton, startup américaine spécialisée dans l'éducation

<http://www.knewton.com/overview/>



I- Caractéristiques de l'adaptive learning

B- Les sociétés de l'adaptive learning

► Exemple de la société DOMOSCIO

<http://www.domoscio.com/mission/>

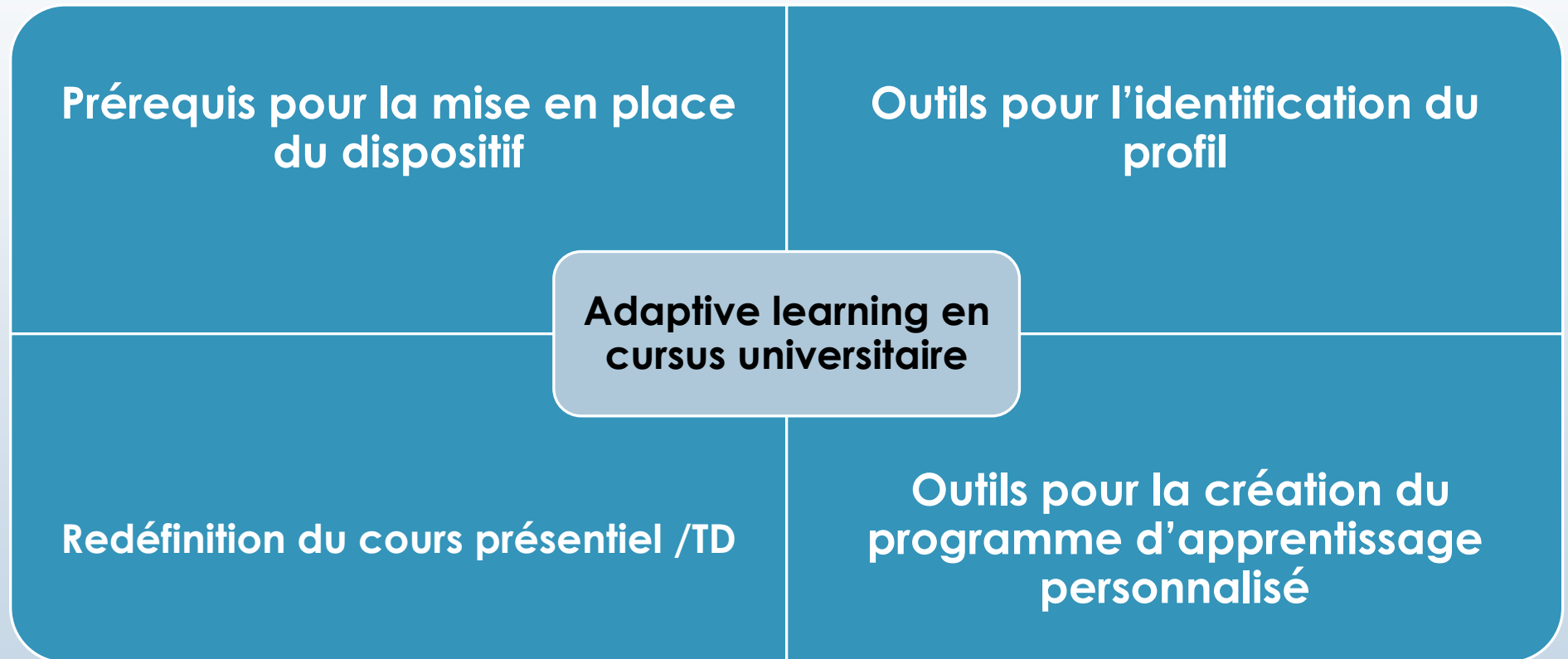
II- Intégration de l'adaptive learning en cursus universitaire

A- Dans quels cursus ?

Terrain difficilement praticable pour l'adaptive learning	Terrain de prédilection de l'adaptive learning
Session de cours comportant un nombre d'important d'apprenants	Programme de rattrapage
	Programme de révision
	Session de cours avec un nombre plus restreint d'apprenants

II- Intégration de l'adaptive learning en cursus universitaire


B- Comment on peut intégrer l'adaptive learning ?



II- Intégration de l'adaptive learning en cursus universitaire

B- Comment on peut intégrer l'adaptive learning ?






II- Intégration de l'adaptive learning en cursus universitaire

B- Comment on peut intégrer l'adaptive learning ?

- ▶ **Construction de tableau de bord** de suivi des étudiants à partir des données collectées dans MOODLE
 - Quels critères choisir ?
 - Format du tableur du suivi / automatisation
- ▶ **Objectif :**
 - avoir une vision plus précise sur la manière d'apprendre / de travailler de l'étudiant
 - Identification de ces forces et de ses faiblesses
- ▶ **Limites :**
 - problèmes juridiques / CNIL



II- Intégration de l'adaptive learning en cursus universitaire


B- Comment on peut intégrer l'adaptive learning ?

► Construction d'un programme d'apprentissage personnalisé :

- Possibilité d'utiliser la leçon de MOODLE qui permet de créer des parcours d'apprentissage conditionné

<https://www.youtube.com/watch?v=COBCZHrx8Kw>

- Utilisation des cartes mentales
- Création de banque de questions combinée à la mise en place de quiz régulier avec tirage aléatoire



II- Intégration de l'adaptive learning en cursus universitaire

B- Comment on peut intégrer l'adaptive learning ?

➤ Redéfinition de l'organisation de la session de travail en présentiel :

- l'identification des profils combinée à un travail en amont des contenus offre l'opportunité d'utiliser le cours présentiel différemment
- Création d'ateliers de travail collaboratif par thématique
- Approfondissement de certains éléments si diagnostic d'une difficulté collective
- Mise en place d'activités pédagogiques inspirées de Serious Games ...